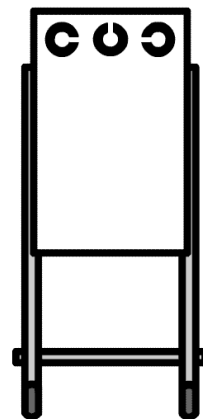


# 見え方でお困りのことはありませんか？

- ◆◆◆ご本人，保護者，先生方など  
どなたからも相談を受け付けています。  
例えば・・・◆◆◆

## ◆どんな風に，どれくらい見えているか知りたい

- 医療機関との連携のもと，見え方や見える範囲，適した文字の大きさなど，生活や学習に必要なさまざまな見る力を教育的な観点で評価します。お子さまの年齢や実態に応じた方法で実施します。（診断等はいりません。）



- ◆ 形の似ている字を間違えやすい
- ◆ 行をうまくたどって読めない
- ◆ 文字が覚えられない

- 形のとらえ等の難しさ等があるかもしれません。原因を探り，必要な支援について考えます。ご家庭や学校での工夫についてのご相談にも応じます。

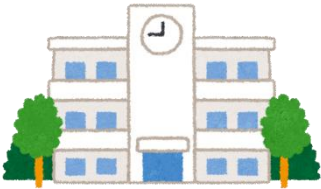
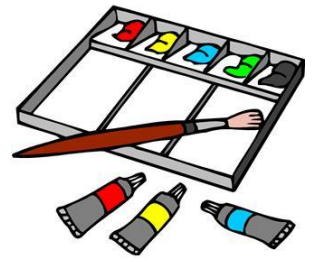
## ◆見えにくさがある，見る力や見え方などに心配がある お子さまの育児相談

- 育児のポイントやおもちゃの選び方などについてともに考え，お子さまに応じたアドバイスと情報提供をします。乳幼児教育相談室でグループ活動，個別活動，保護者勉強会も行っています。



## ◆ 色の見分けが難しい

→ 本人が見分けやすい色の使い方やコントラストのつけ方等を探り、本人や周囲の工夫、支援について一緒に考えます。



- ◆ 見えにくくなった方の資格取得についての相談
- ◆ 進路についての情報提供

→ 進路相談や学校見学にも対応します。

- ◆ 見え方に配慮した教材・教具の紹介
- ◆ 見えにくさを補うための手だて  
(視覚補助具や、便利グッズの紹介)

→ 見え方にあった弱視レンズの相談に応じます。  
使い方や練習についてもご相談ください。



相談は、随時受付しています。継続相談にも対応いたします。  
秘密厳守。相談無料。

### 《お問い合わせ先》

徳島県立徳島視覚支援学校  
目と耳の相談支援センター（目の相談室）

住 所 〒770-8063

徳島市南二軒屋町2丁目4番55号

TEL 088-622-6255

FAX 088-622-0282

H P <http://tokushikaku.tokushima-ec.ed.jp/>

相談専用 E-mail

[tokushikaku\\_soudan@mt.tokushima-ec.ed.jp](mailto:tokushikaku_soudan@mt.tokushima-ec.ed.jp)

お気軽にどうぞ。  
お待ちしております。

