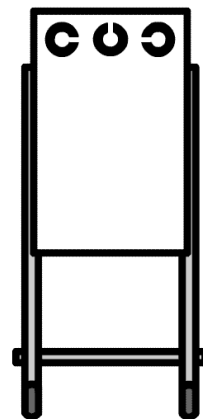


見え方でお困りのことはありませんか？

◆◆◆ご本人，保護者，先生方などなど
どなたからも相談を受け付けています。
例えば・・・◆◆◆

◆どんな風に，どれくらい見えているか知りたい

→ 医療機関との連携のもと，見え方や見える範囲，
適した文字の大きさなど，生活や学習に必要な
さまざまな見る力を教育的な観点で評価します。
お子さまの年齢や実態に応じた方法で実施しま
す。（診断等はいりません。）



- ◆ 形の似ている字を間違えやすい
- ◆ 行をうまくたどって読めない
- ◆ 文字が覚えられない

→ 形のとらえや眼球運動の難しさ等があるかも
しれません。原因を探り，必要な支援について
考えます。ご家庭や学校での工夫や練習方法の
ご相談にも応じます。

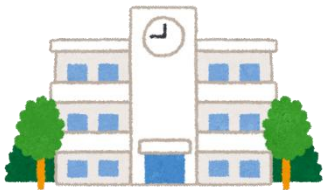
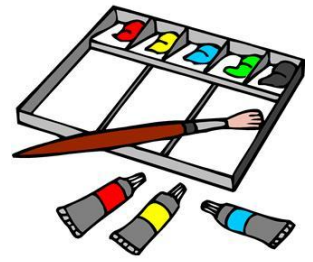
◆見えにくさがある，見る力や見え方などに心配がある お子さまの育児相談

→ 育児のポイントやおもちゃの選び方などについて
ともに考え，お子さまに応じたアドバイスと情報提
供をします。乳幼児教育相談室でグループ活動，個
別活動，保護者勉強会も行っています。



◆ 色の見分けが難しい

→ 本人が見分けやすい色の分け方やコントラストのつけ方等を探り、本人や周囲の工夫、支援について一緒に考えます。



- ◆ 見えにくくなった方の資格取得についての相談
- ◆ 進路についての情報提供

→ 進路相談や学校見学にも対応します。

- ◆ 見え方に配慮した教材・教具の紹介
- ◆ 見えにくさを補うための手だて
(視覚補助具や、便利グッズの紹介)

→ 見え方にあった弱視レンズの相談に応じます。
使い方や練習についてもご相談ください。



相談は、随時受付しています。継続相談にも対応いたします。
秘密厳守。相談無料。

《お問い合わせ先》

徳島県立徳島視覚支援学校
目と耳の相談支援センター（目の相談室）

住 所 〒770-8063

徳島市南二軒屋町2丁目4番55号

TEL 088-622-6255

FAX 088-622-0282

H P <http://tokushikaku.tokushima-ec.ed.jp/>

相談専用 E-mail

tokushikaku-soudan@mt.tokushima-ec.ed.jp

お気軽にどうぞ。
お待ちしております。

