

屋上への避難経路

本校は、徳島市の「津波避難ビル」に指定されており、夜間・休日時にも円滑な避難が行えるよう、地震連動自動解除「かぎ保管庫」が設置されています。

「かぎ保管庫」の設置場所と屋上までの避難経路を紹介します。



本校の全体写真です。丸印の場所が、幼児・児童生徒用玄関になります。

幼児・児童生徒用玄関です。
校舎の中央にあります。

この左側に、玄関や屋上の鍵の入ったかぎ保管庫があります。



これが、玄関や屋上の鍵の入ったかぎ保管庫です。

震度5以上の揺れで、かぎ保管庫の鍵が外れます。取っ手を出し、回して、かぎ保管庫を開けて下さい。



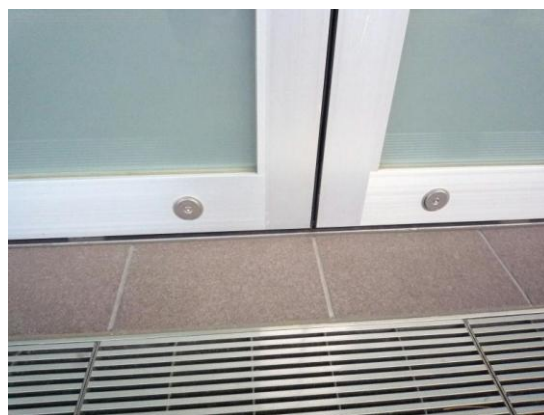
かぎ保管庫の中に、鍵、ライト、ボールや、校舎の簡単な図面が入っています。



かぎ保管庫内の玄関出入口や屋上入口の鍵です。



玄関の鍵穴です。扉の下にあります。



**校舎内には、階段は3カ所ありますが、屋上へ通じているのは、中央階段だけです。
東階段、西階段から上がったときは、4階で中央階段を利用すると、屋上に上がれます。**



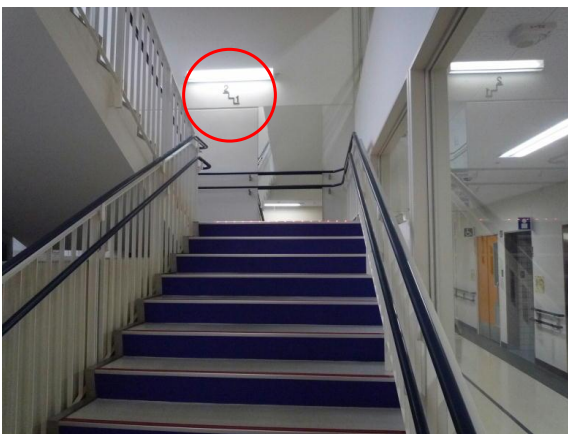
中央階段を利用する際は、
幼児・児童生徒用玄関を通り、
真っ直ぐ行きます。
東階段は左へ、西階段は右
へ曲がるとあります。



エレベーターの横に中央階
段があります。混んでいな
いときは、この階段を使って
下さい。



2階へ上がります。「1～
2階」の表示があります。



2階です。ここから、さら
に階段を上がります。



3階です。



4階です。ここを左に曲がり、屋上へ上がります。



左に屋上への扉があります。



屋上へ通ずる扉です。段差がありますので、ご注意ください。



屋上です。扉を開け、右に行きます。ここも少し段差があり、また梁が低いので、頭上にご注意下さい。



屋上です。広い場所に出ました。給湯のボイラーなどがありますので、触らないように、ご注意下さい。北側に眉山が見えます。少し左に城南高校があります。ここで待機します。雨天時は、校舎内で待機して下さい。



帰るときも、頭上など、ご注意下さい。



ここを真っ直ぐ行くと、左に校舎内に入る扉があります。

